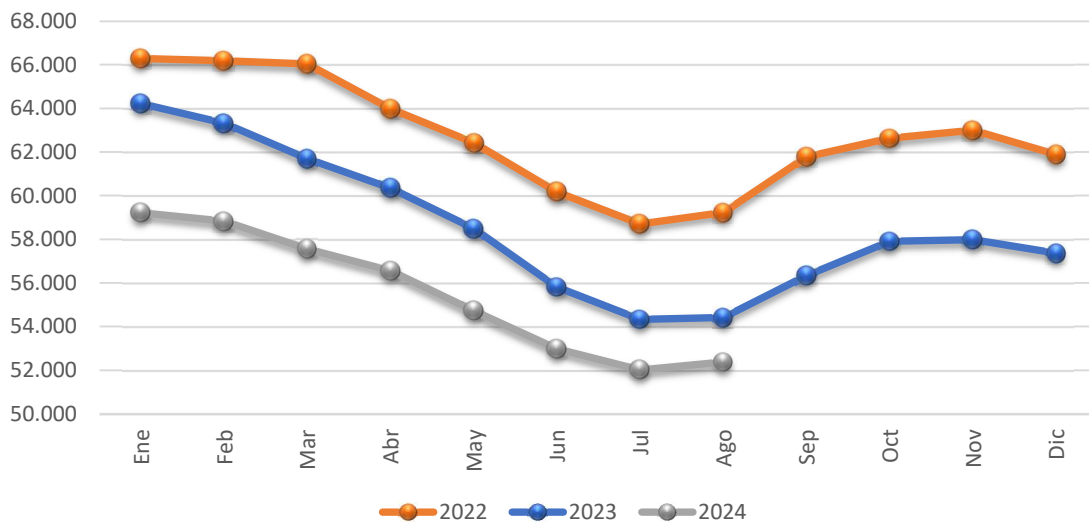


**Paro registrado y Afiliación a la Seguridad Social en Asturias  
Agosto de 2024**

**Paro registrado**

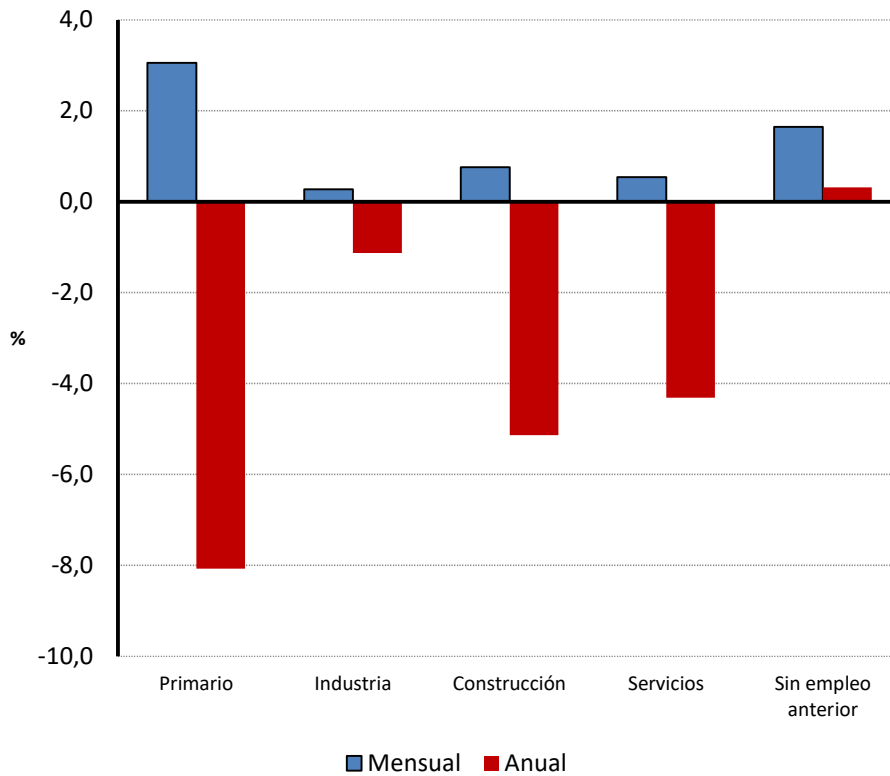
Asturias finalizó el mes de agosto con 52.385 personas en paro, 364 más que en el mes anterior (+0,70 %) pero 2.032 menos que hace un año (-3,73 %). El 8,8 % de estas personas sin empleo son extranjeras.

**Paro registrado en Asturias**  
(Último día de cada mes)



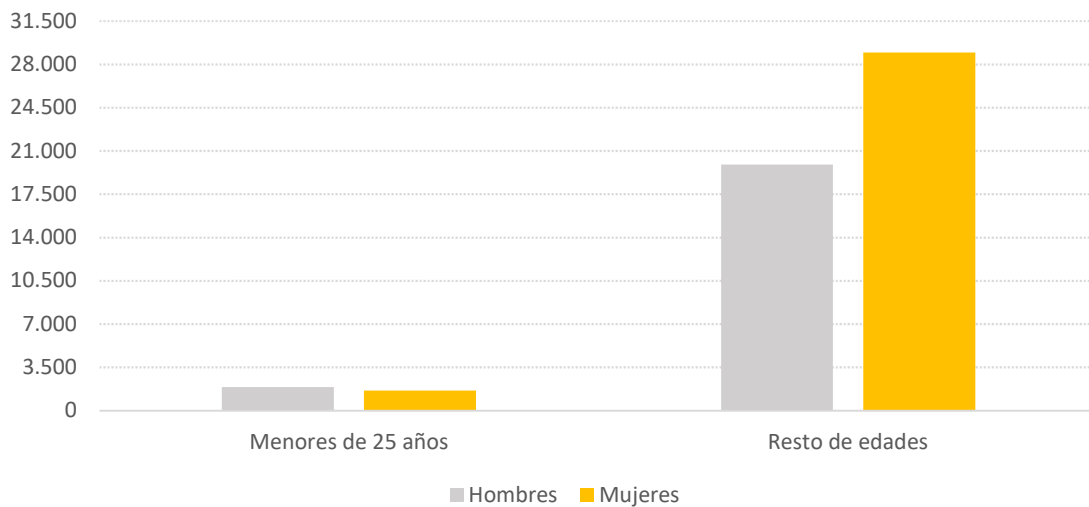
Respecto al mes anterior el paro aumenta en todos los sectores y con especial intensidad en el Primario (+3,05%). Respecto al mismo mes del año anterior el paro desciende en todos los sectores, volviendo a ser el sector Primario el que más varía (-8,07%), incrementándose solo ligeramente en el colectivo sin empleo anterior (0,31%).

Variación porcentual del paro registrado en Asturias en agosto según sector económico



El desempleo femenino representa el 58,4 % del paro regional, aunque entre los parados menores de 25 años (que suponen el 6,8 % del total) son mayoritarios los hombres, con un 54,1 %. La evolución mensual por edades refleja que, respecto al mes anterior, el paro entre los menores de 25 años creció en agosto un 2,5 %, mientras que entre los mayores lo hizo un 0,6 %.

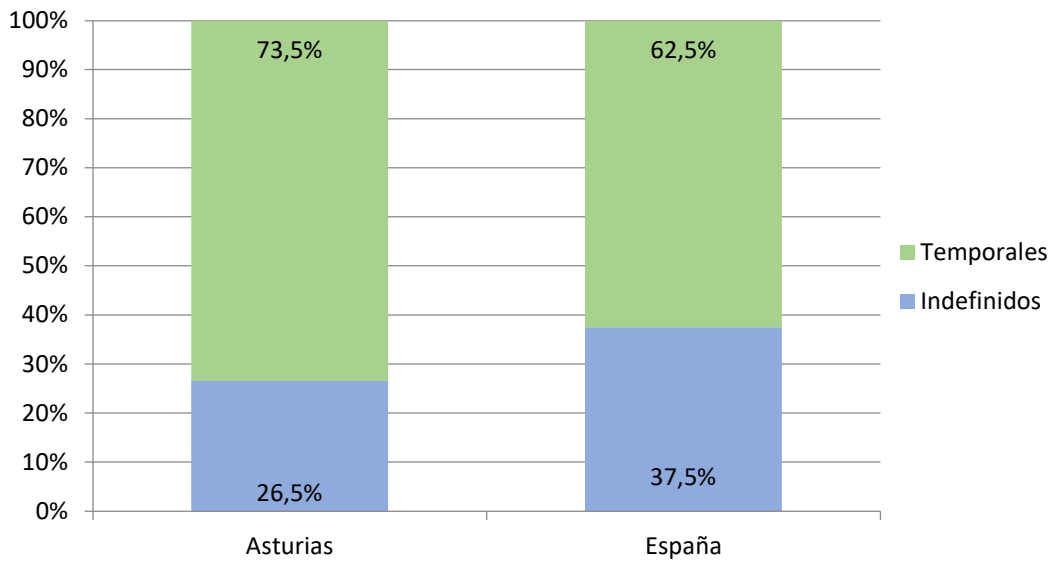
Paro registrado en Asturias en agosto según sexo y edad



**Contratos y prestaciones**

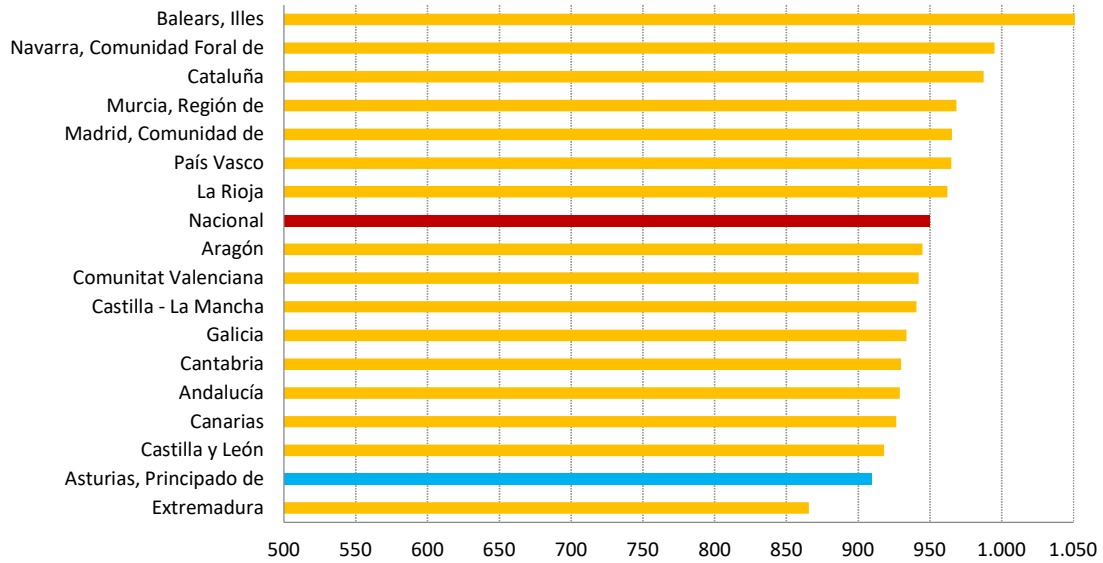
Durante el mes de agosto se realizaron en Asturias 21.493 contratos laborales, 6.126 menos que en el mes anterior y 125 más que en agosto de 2023. El 84,6 % de los contratos se realizaron en el sector Servicios. Los contratos indefinidos representaron el 26,5 % del total en la región, mientras que a nivel nacional suponen el 37,5 %.

**Contratos laborales firmados en agosto**



La cobertura del sistema de protección por desempleo en Asturias en julio fue del 66,2 %, más de 9 puntos porcentuales por debajo de la media nacional (75,6 %). La cuantía media de la prestación contributiva percibida por beneficiario fue de 909,9 €/mes, la segunda más baja de todas las comunidades autónomas y un 4,2 % por debajo de la media del país.

**Gastos de prestaciones por desempleo**  
**Cuantía media prestación contributiva por beneficiario en julio (euros/mes)**



**Afiliación a la Seguridad Social**

La media de afiliados a la Seguridad Social en Asturias se cifró en agosto en 391.199 personas, 707 más que el mes anterior (+0,18 %) y 6.133 más que en el mismo mes del año anterior (+1,59 %).

**Media mensual de afiliados a la Seguridad Social en Asturias**



Información detallada en [www.sadei.es](http://www.sadei.es)